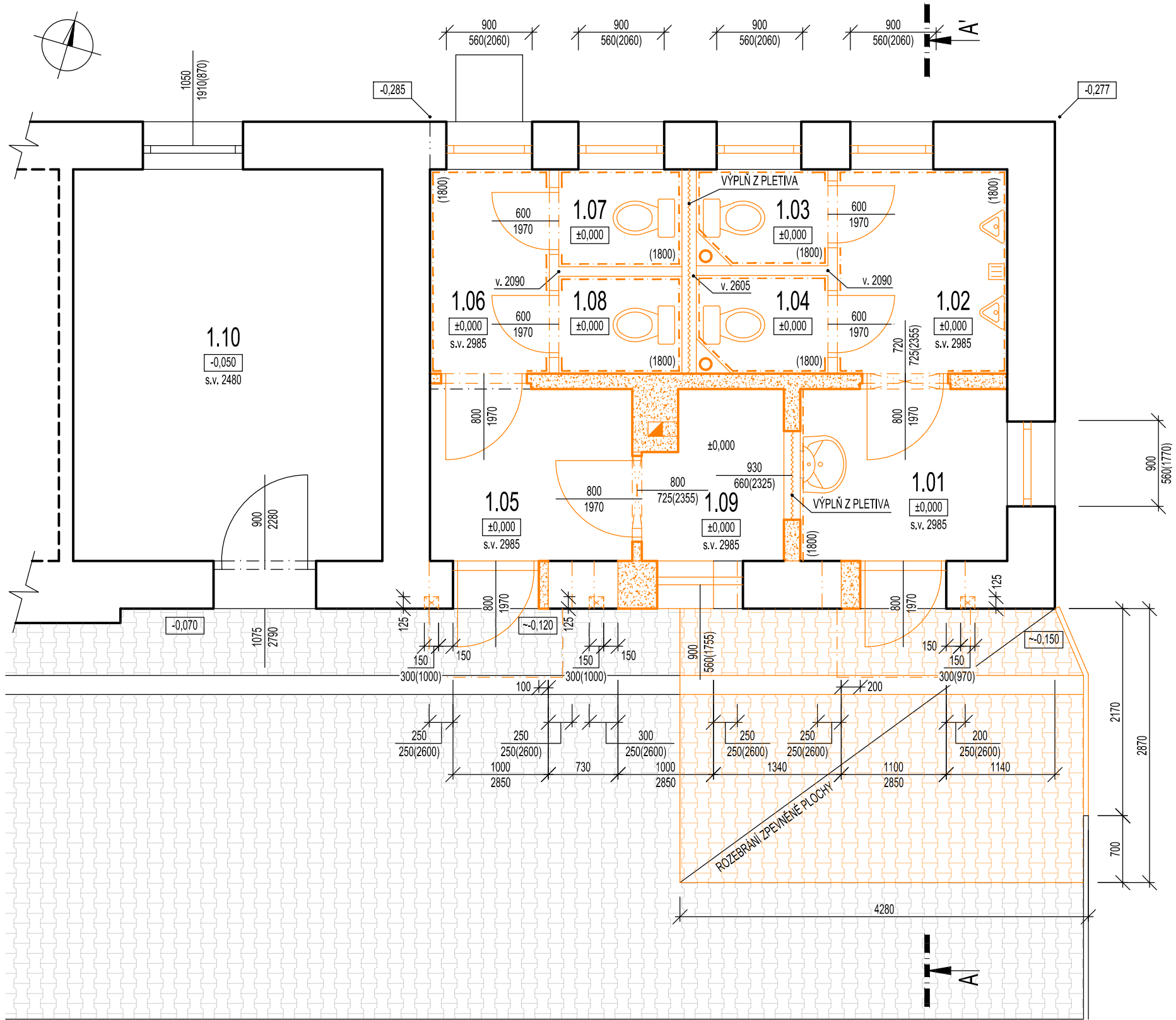
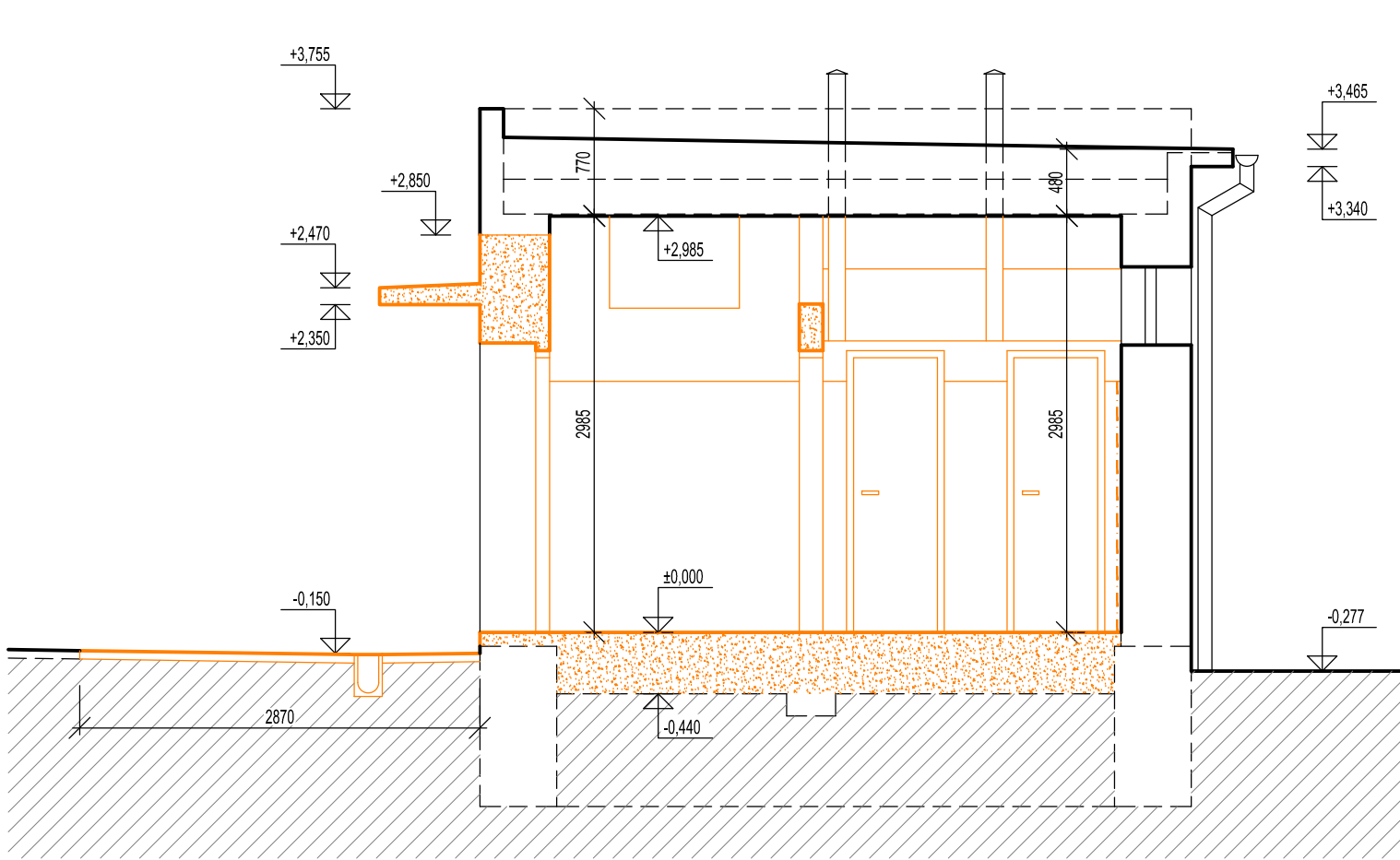


PŮDORYS



ŘEZ A-A



POZNÁMKY:

- VEŠKERÉ STÁVAJÍCÍ OBKLADY A DLAŽBY VČETNÉ SOUVRSTVÍ LEPIDEL V DOTČENÝCH PROSTORECH BUDOU ODSTRANĚNY
- STÁVAJÍCÍ MALBY V DOTČENÝCH PROSTORECH BUDOU ODSTRANĚNY
- URČENÉ ZAŘÍZOVACÍ PŘEDMĚTY BUDOU DEMNOTOVÁNY
- URČENÁ DVERNÍ KŘIDLA BUDOU DEMONTOVÁNA A KOVOVÉ ZÁRUBNĚ BUDOU VYBOURÁNY
- STÁVAJÍCÍ OKNA BUDOU DEMONTOVÁNA
- STÁVAJÍCÍ SOUVRSTVÍ PODLAH BUDE ODSTRANĚNO NA ÚROVNĚN -0,440
- VNĚJŠÍ STRÍŠKY NAD VSTUPY BUDOU UBOURÁNY
- PROSTUPY ODVĚTRÁNÍ KANALIZACE STŘEŠNÍ ROVINOU ZŮSTANOU ZACHOVÁNY A BUDOU ZASLEPENY POD STROPNÍ KONSTRUKCI
- ČÁST VENKOVNÍHO ODVODŇOVACÍHO ŽLABU A ZPEVNĚNÉ PLOCHY BUDE ROZEBRÁNA, PRVKY ŽLABU I PLOCHY BUDOU OPĚTOVNĚ POUŽITY V NOVÉM STAVU

TABULKA MÍSTNOSTÍ

Č.M.	ÚČEL	PLOCHA
1.01.	PŘEDSÍŇ - MUŽI	3,95
1.02.	PISOÁRY	3,90
1.03.	WC	1,40
1.04.	WC	1,42
1.05.	PŘEDSÍŇ - ŽENY	3,86
1.06.	CHODBA - ŽENY	2,77
1.07.	WC	1,39
1.08.	WC	1,39
1.09.	SKLAD	2,51
1.10.	ČEKÁRNA	13,28

LEGENDA MATERIÁLŮ

- STÁVAJÍCÍ KONSTRUKCE - NEDOTČENÉ BOURACÍM PRACEMÍ
- ODSTRÁŇOVANÉ KONSTRUKCE

TRAŤ Č. 200 00 Plzeň-Jižní předměstí - Česká Kubice st. hr.; 169,437 km; Domažlice město, zastávka v obvodu stanice
VÝŠKOVÝ SYSTÉM: Bpv - ±0,000 = 433,277
POLOHOVÝ SYSTÉM: S-JTSK

STAVEBNÍK : Správa železniční dopravní cesty, s. o. IČO: 70994234, Dlážděná 1003/7, Nové Město, 110 00 Praha 1	SZDC <small>Státní železniční správce České republiky</small>	GENERÁLNÍ PROJEKTANT : A 3 PROJEKT, s.r.o. J. V. Sládka 699 391 81 Veselí nad Lužnicí IČO: 26046920 tel.: +420 381 562 202 e-mail: a3projekt@a3projekt.cz
PROJEKTANT ČÁSTI/PROFESE : A 3 PROJEKT, s.r.o. J. V. Sládka 699 391 81 Veselí nad Lužnicí IČO: 26046920 tel.: +420 381 562 202 e-mail: a3projekt@a3projekt.cz	A 3 PROJEKT, s.r.o. J. V. Sládka 699 391 81 Veselí nad Lužnicí IČO: 26046920 tel.: +420 381 562 202 e-mail: a3projekt@a3projekt.cz	

PROJEKT : „TOA POINT NRZO“ - SO 02 - Domažlice - město		
STUPĚN : PROJEKT (P)	ČÁST/PROFESE : SČ	
OBSAH/VÝKRES :		

SO 02.1 - BOURACÍ PRÁCE

KOD/ČÍSLO VÝKRESU/PŘÍLOHY : E.2.1.b.7.			
VYPRACOVAL : Jan Potměšil, DiS.	DATUM AKTUALIZACE : 30.01.2018	MĚŘÍTKO : 1:50	ZODPOVĚDNÝ PROJEKTANT : ING. JAROSLAV HEJL
SOUBOR : SO 02_Domažlice - město.dwg		VÝTISK : 31-2016	